

网联支付

ME2409

扫码支付终端



产品特点

支持二维码的主扫被扫支付方式，实时生成动态二维码支付

2.4寸高分辨率彩屏

支持2G无线通讯

www.chinanums.com

网联商务有限公司

地址：北京市丰台科技园海威国际广场1区2-28号

电话：400-300-3588

网址：www.chinanums.com

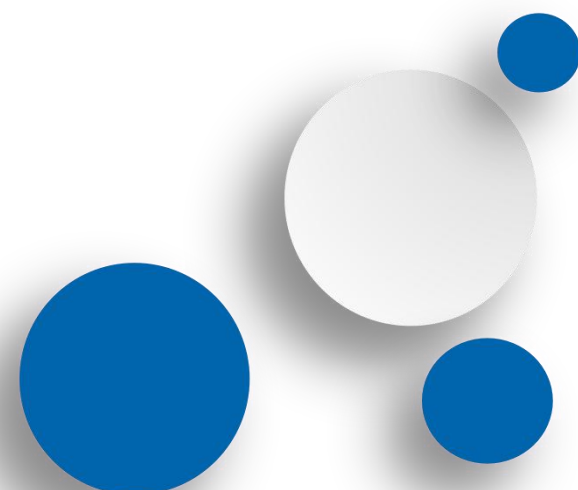
产品参数	
处理器	32位高性能安全CPU
内存	32Mb-ROM 、 32Mb- RAM
屏幕	2.4寸彩屏、 240*320像素
键盘	0~9、OK、M/C、上翻、下翻、清除、字母、电源键
扫描	30万像素摄像头、支持二维码
声音	喇叭、播放语音
通讯	GPRS通讯
供电	电池：3.7V 1800mA 充电：5V 1A
指示灯	充电指示灯（红色）
接口	Micro USB接口
尺寸	175mm（长）*51mm（宽）*35mm（高）

网联商务有限公司

地址：北京市丰台科技园海威国际广场1区2-28号

电话：400-300-3588

网址：www.chinnums.com



操作说明

1、按键板功能键：

- (1) 电源键：长按1-2s为开/关机、按一下为返回主菜单
- (2) 上翻键：音量“+”
- (3) 下翻键：音量“-”
- (4) -OK-键：选择主扫交易
- (5) -M/C-键：选择被扫支付方式、查询设备系统信息
- (6) -消除-键：消除当前输入金额

2、设备开关机：

- (1) 开机：关机状态下，长按电源键1-2s后开机、喇叭播放开机音乐进入系统，同时发送同步信息连接服务器、发送成功后喇叭提示：“网络服务器连成功”后设备自动生成“聚合码”即可开始支付交易。
- (2) 关机：开机状态下，长按电源键1-2s关机，同时喇叭播放关机音乐。

3、被扫动态支付码申请流程：

- (1) 输入支付金额如：（0.01元）。
- (2) 按-M/C-键选择支付方式如（1：支付宝、2：微信），设备发送请求，最终并显示二维码，即可交易。
- (3) 交易成功后，设备提示交易完成同时语音播报交易成功。

4、主扫交易申请流程：

- (1) 输入支付金额如：（0.01元）。
- (2) 按-OK-键打开摄像头进行扫码交易。
- (3) 交易成功后，设备提示交易完成同时语音播报交易成功。

5、低电提示：

当设备电量降到10%时，设备会提示“电池电量过低请充电”。

